

Operation Manual

Betriebsanleitung
Manuel d'utilisation
Istruzioni di funzionamento

**KNOW
HOW**
INSTALLED

Údržba

Čištění pisoáru

Čistěte pisoár v doporučených intervalech jemným tekutým čisticím prostředkem.

Četnost užívání	Interval čištění
Normální	1x za den
Průměrná (např. restaurace)	2x za den
Časté užívání (např. letiště, stadion)	Několikrát za den



Agresivní a abrazivní čisticí prostředky mohou povrch keramiky pisoáru poškodit. Nepoužívejte žádné čisticí prostředky s obsahem chloru nebo kyselin, brusné nebo žíravé čisticí prostředky.



K čištění doporučuje společnost Geberit čisticí sadu Geberit AquaClean (č. v. výr. 242.547.00.1).

Výměna hybridní zápachové uzávěrky a čištění adaptéru zápachové uzávěrky

Z hygienických důvodů vyměňujte v doporučených intervalech hybridní zápachovou uzávěrku. Při zápachu nebo nedostatečném odtékání moči ji vyměňujte častěji.

Četnost užívání	Interval
Normální	2x za rok
Průměrná (např. restaurace)	4x za rok
Časté užívání (např. letiště, stadion)	6x za rok

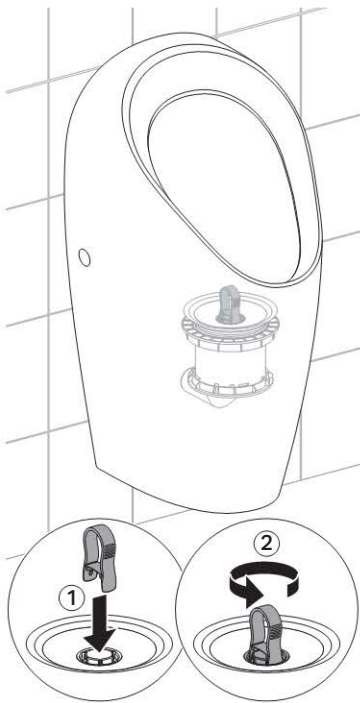
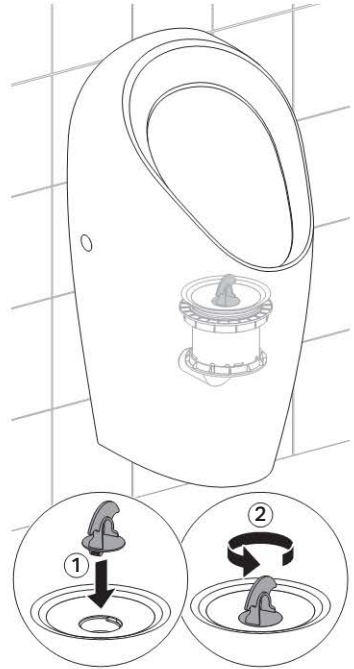
Viz posloupnost obrázků v příloze.



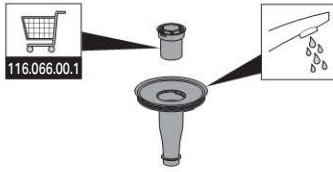
- 1** Odmontujte hybridní zápachovou uzávěrku.
- 2** Odmontujte adaptér zápachové uzávěrky.
- 3** Vyměňte hybridní zápachovou uzávěrku (č. v. výr. 116.066.00.1). Očistěte adaptér zápachové uzávěrky jemným tekutým čisticím prostředkem a vypláchněte vodou.
- 4** Namontujte adaptér zápachové uzávěrky.
- 5** Namontujte hybridní zápachovou uzávěrku.

Čištění odtokového síta

Pro ochranu hybridní zápachové uzávěrky před znečištěním se volitelně dodává odtokové síto (č. v. výr. 116.059.00.1). Odtokové síto při znečištění čistěte jemným tekutým čisticím prostředkem.

1**1****2**

3



4



5

